

DADES PERSONALS

Naixement: 10-07-1946 a Mollerussa (Lleida). Casat, 1975. Tres fills.

DADES ACADÈMIQUES

- Escola Tècnica Superior d'Arquitectura de Barcelona, Espanya. 1964-1971.
- Títol d'Arquitecte: 1971.
- Tesis Doctoral pel Títol de Dr. Arquitecte. 1986-88:

"Anàlisi crític i proposta d'un mètode d'estudi de bigues de formigó armat, amb especial atenció al seu comportament davant de sol·licitacions de tall, per a qualsevol configuració de la seva armadura, de la seva forma i de les seves condicions d'enllaç". Llegida el mes de març de 1989, obté la qualificació "CUM LAUDE".

EXPERIÈNCIA PROFESSIONAL

1968 - 1970	Aprenentatge a l'estudi de l'Arquitecte Jordi Mir Valls.
1970 - 1972	Analista a CEDEC, Centre de Càlcul.
1972 - 1976	Responsable del Departament de Càlcul de l'empresa de Prefabricats de la Construcció FILIGRANBAU ESPANYOLA.
1977 - 1997	Assessor tècnic del Centre de Càlcul PBX, S.A.
1970 - 1979	Estudi Brufau-Cruzate-Sotomayor, S.A.
1979 - 1985	Estudi Brufau-Cruzate-Obiol, actuant amb les sigles AREIN, S.A.
1985 - 1991	Estudi Brufau-Obiol, actuant amb les sigles AREIN, S.A.
1991 - 1993	Estudi Brufau-Obiol-Moya, actuant amb les sigles B.O.M.A, S.L.
1993 - 2003	Estudi Robert Brufau i Associats, S.A.
1989 - 1998	President de la Associació de Consultors d'Estructures (ACE).
1998 - 2011	Vice-president de la Associació de Consultors d'Estructures (ACE).
2002	Primer Soci d'Honor d'ACIES (Associació de Consultors Independents d'Estructures, Madrid).
2003 - 2013	Refundació de B.O.M.A, S.L. (Brufau, Obiol i Moya, Arq. Assoc.)
2006 - 2014	President provisional o Patró de l'Institut d'Arquitectura Avançada de Catalunya (I.A.A.C.)
2011 -	Director de l'Institut d'Estructures a l'Edificació de Catalunya (I.E.E.), vinculat a ACE.
2013	Soci d'Honor d'ACE (Associació de Consultors d'Estructures)
2014 -	Soci fundador de l'estudi BBG Estructures, Recerca i Rehabilitació SLP

Actualment desenvolupa la seva activitat professional com a consultor d'estructures i rehabilitació, compaginant-la amb la docència i la realització de conferències i publicacions.

PREMIS i GUARDONS

Al llarg dels seus 40 anys d'activitat professional ha participat en el projecte d'importants obres d'arquitectura, destacant la seva participació, com projectista de l'estructura, en els premis següents:

- Premi Ciutat de Barcelona, en 6 ocasions.
- Premi Ciutat de Madrid, en 1 ocasió.
- Gran Premi Construmat, en 2 ocasions. Finalista del Premi Construmat, en 7 ocasions.
- Gran Premi Rehabitec, en 1 ocasió. Finalista del Premi Rehabitec, en 4 ocasions.
- Gran Premi internacional d'Arquitectura "Mies Van De Rohe", per la millor obra d'Arquitectura europea de l'any 1992.
- Gran Premi Nacional d'Arquitectura, en 1 ocasió.
- Gran Premi Nacional Manuel de la Dehesa de la Biennal d'Arquitectura d'Espanya, en 1 ocasió.
- Premi Internacional Brunell, d'Arquitectura Ferroviària, en 2 ocasions.
- Premis FAD d'Arquitectura, 41 primers premis i més de 160 obres finalistes (disseny i càlcul de l'estructura).
- L'any 1996 va rebre un premi FAD honorífic, per la seva contribució al desenvolupament de la moderna Arquitectura Catalana, essent la primera vegada que s'atorgava aquest premi a una persona per la seva trajectòria professional.
- Participació en dues obres per les quals els seus autors guanyaren la Biennal de Venècia d'arquitectura.
- Premi Bonaplata d'Arquitectura Industrial, en 2 ocasions.
- Premi Nacional de Cultura de la Generalitat de Catalunya, que li fou concedit per la rehabilitació de les Golfes i la coberta de l'edifici de La Pedrera (Barcelona).
- Medalla d'Honor al mèrit professional, atorgada l'any 2010 pel Col·legi d'Arquitectes de Catalunya.
- Primer premi "Catalunya Construcció 2010".
- Primer Premi a la 1ª convocatòria nacional de premis d'estructura de la Comissió ACHE, 2011, per la reconversió de la Plaça de Toros de les Arenes (Barcelona).
- Primer Premi a la 2ª convocatòria nacional de premis d'estructura de la Comissió ACHE, 2011, per l'estructura de Caixa-Forum de Saragossa.

Rehabilitació d'un edifici catalogat en el Passeig de Gràcia

Localització: Plaça Catalunya, cantonada
Passeig de Gràcia. Barcelona
Arquitectes: Juan M. Pascual i Robert Brufau
Client: Monteverde.
Superfície intervinguda: 13.000 m²
Pressupost total: 5.500.000,00 €
Projecte: 2010
Execució: 2011-2014
Direcció d'obra estructural: Robert Brufau,
Paulino Vicente (BOMA)
Característica principal: 3 forjats nous sota
rasant sota edifici protegit.



CCCB - Centre de Cultura Contemporània de Barcelona

Localització: Casa de la Caritat. C./
Montealegre. Barcelona
Arquitectes: Hèlio Piñón, Albert Viaplana i
Ricard Mercadé
Promotor: Ajuntament de Barcelona,
Departament de Cultura
1990 - 1991
Superfície: 20.000m²
Pressupost total: 38.000.000€
Direcció d'obra estructural: Robert Brufau,
Luis Moya, Ignacio Eskubi (BOMA)
Característica principal: Estructura
especialment dissenyada para aguantar la
façana de vidre inclinada. Construcció de
plantes soterrades sota el edifici superior.



Complex de dos gratacels i varis blocs, amb cinc plantes soterrades.

Localització: Isozaki Atea, Frente a la Ria de
Bilbao
Arquitectes: Arata Isozaki, Toshiaki Tange,
Iñaki Urkioetxea
Promotor: Promotora Bilbaína
1999 - 2006
Superfície: 90.000m²
Pressupost total: 138.000.000€
Direcció d'obra estructural: Robert Brufau,
Diego Martín (Robert Brufau i Asociados)
Característica principal: Estructura
encaixada a las antigues construccions del
Puerto Franco



Museu de Caixa-Forum de Zaragoza

Localització: Al costat de l'Estació del Portillo
Arquitectes: Carme Pinós
Promotor: Obra Social de La Caixa
2006 - 2012
Superfície: 13.000m²
Pressupost total: 18.000.000€
Direcció d'obra estructural: Robert Brufau,
Clara Bretón (BOMA)
Característica principal: Estructura amb
grans voladissos, de notable complexitat.
Guanyadora de la 2ª Edició dels Premis
ACHE (2013) a la millor estructura nacional
del període 2012-2014

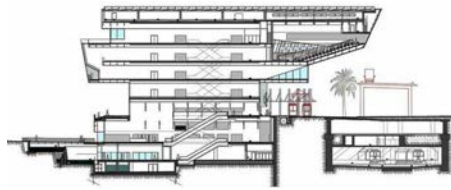


ROBERT BRUFAU I NIUBÓ, Dr. Arquitecte

Curriculum Vitae Obres representatives

Centre de Cultura. Museu del Diseny HUB

Localització: Av. Diagonal, Barcelona
Arquitectes: Bohigas, Martorell, MacKay
Promotor: Ajuntament de Barcelona
2001-2012
Superfície: 50.000m²
Pressupost total: 98.000.000€
Direcció d'obra estructural: Robert Brufau,
Carlos Jaén (BOMA)
Característica principal: Edifici cultural amb
tres plantes subterrànies. Voladís de més de
30 metres en la Sala de Actes.



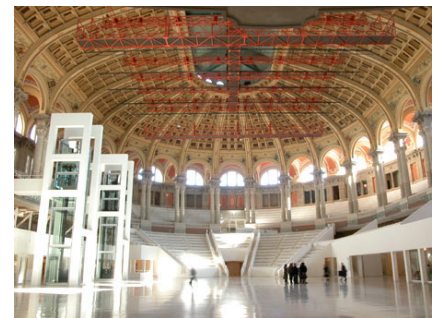
Complex del Districte 38, amb varis blocs d'oficines

Localització: Passeig de la Zona Franca,
Barcelona
Arquitectes: Arata Isozaki, Alejandro Zaera-
Polo
Promotor: Habitat, 1990 - 1991
Superfície: 40.000m²
Pressupost total: 68.000.000€
Direcció d'obra estructural: Robert Brufau,
Ignacio Costales (BOMA)
Característica principal: Estructura
sumament complexa, amb llums de 15
metres, amb sostres plans sense bigues.



MNAC - Palau Nacional de Montjuïc, Barcelona

Localització: Montjuïc. Barcelona
Arquitectes: GaeAulenti, Enric Steegman y
Josep Benedito
Promotor: Patronato del MNAC
Projecte: 1989 - 2006
Superfície: 30.000m²
Pressupost total: 56.000.000€
Característica principal: Rehabilitació
integral de l'edifici protegit, amb
incorporació de nous espais.



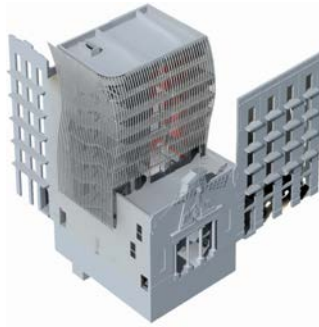
Auditori sota el Pati dels Tarongers de la Generalitat de Catalunya, Barcelona

Localització: Plaça Sant Jaume. Barcelona
Arquitecte: Carlos Solsona
Promotor: Generalitat de Catalunya
1993 - 1994
Superfície: 600m²
Pressupost total: 1.000.000€
Direcció d'obra estructural: Robert Brufau,
Gemma Busquets (Robert Brufau y
Asociados)
Característica principal: Construcció d'un
Saló de Congressos en els soterranis del
Palau de la Generalitat, eliminant tots els
pilars de l'espai ocupat.



Reconstrucció del popular Teatre El Molino

Localització: Av. del Paral·lel, Barcelona
Arquitectes: BOPBAA
Promotor: Societat El Molino
2007-2009
Superfície: 2.000m²
Pressupost total: 4.000.000€
Direcció d'obra estructura: Robert Brufau,
Clara Bretón (BOMA)
Característica principal: Estructura
sumament complexa, amb sis plantes
suspeses des de la coberta.



Torre Agbar

Localització: Av. Diagonal, Plaça de les
Glories, Barcelona
Arquitectes: Jean Nouvel y b-720
Promotor: Habitat i Aigües de Barcelona
2002 - 2007
Superfície: 80.000m²
Pressupost total: 188.000.000€
Direcció d'obra estructura: Agustín Obiol,
Robert Brufau, J.R.Solé (BOMA)
Característica principal: Torre de 154 metres
d'alçada, sense cap pilar. Estructura que es
soporta únicament en el nucli central i en la
pell de façana.



Gratacels singular en la Via Favencia

Localització: Via Favencia, Barcelona
Arquitectes: Manuel Galiana, Sergi Pons,
Pau Vidal
Promotor: Generalitat de Catalunya
2007-2010
Superfície: 14000m²
Pressupost total: 15.000.000€
Direcció d'obra estructura: Robert Brufau y
Clara Bretón (BOMA)
Característica principal: Torre con
importantes voladizos en toda la estructura
portante de piel.



Nou Hospital de Sant Pau y de la Santa Creu

Localització: Guinardó, Barcelona
Arquitectes: UTE Esteve Bonell, Josep, M^aGil,
Francisco Rius, Silvia Barberá y José Luis
Canosa
Promotor: Hospital de Sant Pau
1997 - 2008
Superfície: 112.000m²
Pressupost total: 215.000.000€
Direcció d'obra estructura: Robert Brufau i
Carlos Jaén (Robert Brufau i Associats)
Característica principal: Conjunt de
varis blocs de gran llums i varies plantes
soterrades. Presència d'una línia de metro
tangent al solar.



Edifici principal del Fòrum de les Cultures 2004

Localització: Diagonal Mar. Barcelona
Arquitectes: Herzog y De Meuron.
Promotor: Ajuntament de Barcelona
2002-2004
Superfície: 47.000m²
Pressupost total: 170.000.000€
Direcció d'obra estructura: Robert Brufau i
Ignacio Costales (Robert Brufau i Associats)
Característica principal: Edifici singular amb
llums de 70 metres i voladissos de 28 metres



Ciutat de la Justícia de Barcelona

Localització: Gran Via. Hospitalet del Llobregat
Arquitecte: David Chipperfield y b720
Promotor: GISA, Generalitat de Catalunya
2004-2009
Superfície: 241.520 m²
Pressupost total: 255.268.311€
Característica principal: Conjunt de blocs en
altura amb grans llums i sostres plans, amb
tres plantes soterrades afectades per la
presència del nivell freàtic.
Les façanes són estructurals i actuen com
pantalles perforades.



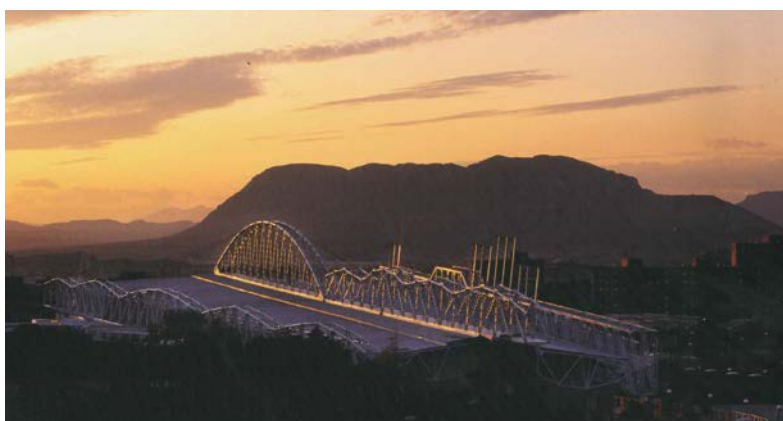
Mercat de Santa Caterina, Barcelona

Localització: Plaça de la Catedral, Barcelona
Arquitecte: Enric Miralles, Benedetta
Tabliabue
Promotor: Foment de Ciutat Vella, S.A. 2001-
2005
Superfície: 25.000m²
Pressupost total: 21.000.000€
Característica principal: Únicament 8
pilars centrals aguanten dos grans bigues
postensades sobre les que descansen els tres
arcs metàl·liques de les que penja la major
part de la coberta.



Centre de gimnàstica rítmica i esportiva, Alicante

Arquitecte: Enric Miralles i Carme Pinós
Promotor: Generalitat Valenciana, 1990-1993
Superfície: 15.000m²
Pressupost total: 21.000.000€
Característica principal: Atrevida solució
estructural de grans llums, en zona sísmica,
amb diverses singularitats a nivell de la
jerarquia estructural del conjunt.



Ampliació Museu Thyssen-Bornemisza, Madrid

Localització: Paseig del Prado. Madrid
Arquitectes: UTE BOPBA, Manuel Bakero, Robert Brufau
Promotor: Fundació Thyssen-Bornemisza
2000 - 2004
Superfície: 7.740m²
Pressupost total: 15.000.000€
Direcció d'obra estructura: Robert Brufau i Paulino Vicente (Robert Brufau y Asociados)
Característica principal: Conservació arquitectònica de les façanes i ampliació del museu Thyssen



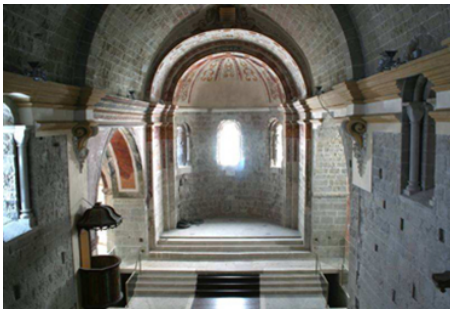
Rehabilitació amb intensificació d'habitatges en edifici existent, en el Pg. de La Castellana nº68, afegint 5 plantes soterrades

Localitat: Madrid
Arquitecte: Rafael de La Hoz
Promotor: PROCOM-MARTINSA
Superfície: 8.950m²
PEC/PEM: Estructura 2.100.000€
Direcció d'obra estructura: Roberto Brufau, Paulino Vicente (BOMA)



Rehabilitació del Monestir de Sant Benet de Bages

Localitat: Sant Fruitós de Bages
Arquitectes: Josep Maria Esquius i Francisco Asarta i Ferraz
Promotor: Fundació Caixa de Manresa
Projecte: 2002
Obra: 2003 - 2008
Superfície: 9.000m²
Pressupost total: 14.040.500€
Direcció d'obra estructura: Robert Brufau i Diego Martín (BOMA)
Característica principal: Projecte global de recuperació de la unitat arquitectònica del conjunt i museització dels espais.



Museu Caixa-Fòrum, Barcelona

Arquitecte: Arata Isozaki – Roberto Luna
Promotor: Fundación La Caixa
1997 - 2001
Superfície: 12.000m²
Pressupost total: 23.000.000€
Característica principal: Conservació arquitectònica de l'edifici i incorporació de 6000m² de superfície soterrada de nova construcció en un edifici protegit.
Direcció d'obra estructura: Roberto Brufau, Paulino Vicente (BOMA)



ROBERT BRUFAU I NIUBÓ, Dr. Arquitecte

Curriculum Vitae Obres representatives

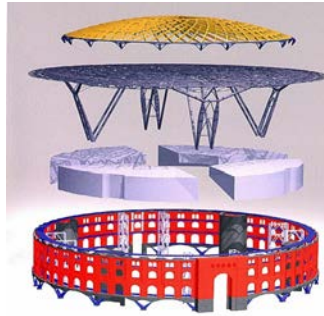
Fundació Tàpies, Barcelona

Arquitectes: Roser Amado i Lluís Domènech
Promotor: Fundació Antoni Tàpies
1986 - 2010
Superfície: 6.000m²
Pressupost total: 11.000.000€
Direcció d'obra estructural: Agustín Obiol,
Roberto Brufau (BOMA)
Característica principal: Rehabilitació d'un
edifici protegit amb ampliació del mateix en
dos plantes soterrades de nova construcció.



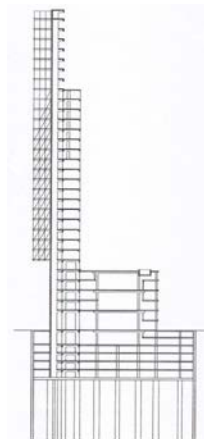
Centre Lúdic-Comercial de Les Arenes, Barcelona

Arquitectes: Richard Rogers i Alonso & Balaguer
Promotor: Sacresa
2002 - 2011
Superfície: 100.000 m²
Pressupost total: 150.000.000 €
Característica principal: Manteniment
parcial del perímetre de l'edifici existent de
la Plaça de Toros. Excavació de sis plantes
subterrànies. Obra guanyadora de la 1^a
Edició dels premis ACE a la millor estructura
nacional del període 2009-2011
Direcció d'obra estructural: Agustín Obiol,
Roberto Brufau, Ignacio Costales, Carlos
Jaén (BOMA)



Hotel ME, Barcelona

Localització: Av. Diagonal, Barcelona
Arquitecte: Dominique Perrault, A & A
Arquitectura
Promotor: Altavista Hotelera S.L.
2002 - 2008
Superfície: 35.000m²
Pressupost total: 58.000.000€
Característica principal: Gratacels molt
esbelt, de 117 metres d'alçada amb una
base de 11 metres.
Direcció d'obra estructural: Roberto Brufau,
Rodrigo Martín (Robert Brufau y Asociados)



Habitatges en les Casernes de Sant Andreu, Barcelona

Localitat: Barcelona
Arquitecte: Ruisánchez Arquitectes / Miquel
Àngel Sala Mateus
Promotor: Regesa
Projecte: 2007
Obra: 2008-2011
Pressupost total: 9.331.100 €
Superfície: 13.479m²
Direcció d'obra estructural: Miquel Àngel
Sala Mateus (BOMA)
Característica principal: Apeuament de
pilars sobre jàsseres postessades i procés
d'execució al costat de la línia del Metro



**ROBERT BRUFAU I NIUBÓ,
Dr. Arquitecte**

**Curriculum Vitae
Obres representatives**

Hotel Arts, Barcelona

Localització: Carrer Marina
Arquitecte: SOM, Frank O. Gehry
Promotor: The travel steat group
Superfície: 10.000 m²
Pressupost: 180.000.000€
Direcció d'obra estructura: Agustin Obiols,
Robert Brufau i Lluís Moya
Característica principal: Edifici de 40 plantes
d'alçada amb les façanes que participen
intensament en l'estabilitat de l'edifici.



**Edifici d'oficinas Media-Tic,
Barcelona**

Localització: Carrer Roc Boronat
Arquitecte: CLOUD 9-Enric Ruiz-Geli
Promotor: Consorci Zona Franca
2007-2009
Superfície: 23.000 m²
Pressupost: 23.800.000€
Direcció d'obra estructura: Agustin Obiols,
Robert Brufau i Alicia Huguet
Característica principal: Edifici amb
les plantes (de 3.500 m²) penjades
de l'estructura de la planta superior.
Plantejament "High-Tech".



Estació d'autobusos, Tarragona

Localització: Plaça Imperial Tarraco.
Tarragona
Arquitectes: Lluís Nadal, Enric Beltran
Promotor: Generalitat de Catalunya.
Departament de Política Territorial i Obres
Públiques, 1983-1986
Superfície: 11.180 m²
Pressupost total: 1.691.493 €
Direcció d'obra estructura: Agustin Obiols,
Robert Brufau
Característica principal: Hall de grans llums,
resolt amb interessants pòrtics de formigó
armat.



**Casa Milà, Recuperació estructural,
Barcelona.**

Edifici d'Antoni Gaudí

Localització: Paseo de Gràcia
Arquitecte: Francisco Asarta
Promotor: Caixa Catalunya
1994-1996
Pressupost: 10.000.000€
Direcció d'obra estructura: Agustin Obiols,
Robert Brufau Gemma Busquets
Característica principal: Rehabilitació del
soterrani, de la planta àtic i de la coberta.



**ROBERT BRUFAU I NIUBÓ,
Dr. Arquitecte**

**Curriculum Vitae
Obres representatives**

**Edifici "Foredeck" per a la copa
Amèrica, València**

Localització: Port de València
Arquitecte: David Chipperfield Architects i
Fermin Vázquez (b720 Arquitectos)
Promotor: Consorcio València 2007
2006
Superfície: 10.500 m²; Parking 20.000 m²; AC
Park 55.500 m²
Pressupost: 35.186.400€
Direcció d'obra estructural: Agustín Obiols,
Robert Brufau i Alicia Huguet
Característica principal:



Institut del Teatre, Barcelona

Localització: Plaça Margarida Xirgu
Arquitecte: Ramon Sanàbria, Lluís X.
Comerón
Promotor: Diputació de Barcelona
1997-2000
Superfície: 20.000 m²
Pressupost: 15.748.209€
Característica principal: Estructura de
grans llums amb el teatre penjant de les
estructures de la coberta.



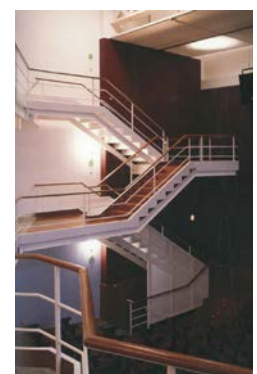
**Edifici corporatiu Indra,
Barcelona**

Localització: Carrer Tànger. Barcelona
Arquitectes: Fermin Vázquez (b720
Arquitectos)
Promotor: Indra
2004-2206
Superfície: 10.375 m²
Pressupost total: 10.571.774 €
Característica principal: Edifici molt esvelt,
amb un curiós equilibri en una cantonada.



**Rehabilitació del Teatre Metropol,
Tarragona**

Localització: Rambla Nova, Tarragona
Arquitecte: Josep Llinàs
Promotor: Ajuntament de Tarragona
1994-1995
Superfície: 2.625,4 m²
Pressupost: 2.799.167,37€
Direcció d'obra estructural: Robert Brufau i
Teresa Celda
Característica principal: Reconstrucció de
l'univers de l'arquitecte Jujol en una de les
estructures més originals del Modernisme
Català.



Cavas Reventós i Banc, Barcelona

Localització: Plaça del Roure, Barcelona
Arquitectes: Jaume Bach, Gabriel Mora
Promotor: Caves Raventós i Blanc
1988
Superfície: 20.000 m²
Pressupost: 25.500.000€
Direcció d'obra estructura:

Característica principal: Integració entre Estructura i Arquitectura.



Biblioteca i Hemeroteca de la Universitat Autònoma de Barcelona

Localització: Campus de Bellaterra, Vallès Occidental
Arquitectes: Espinet-Ubach arquitectes i associats S.L.
Promotor: Universitat Autònoma de Barcelona
2002
Superfície: 14.600 m²
Pressupost total: 3.000.000€
Direcció d'obra estructura:

Característica principal: L'edifici es resol amb lloses massisses de 25cm i 22cm de cantell segons les càrregues.



Museu Can Framis, Fundación Vila Casa

Localització: Carrer Roc Boronat, Barcelona
Arquitecte: Jordi Badia
Promotor: Layetana. Fundación Vila-Casas
2008
Superfície: 5.468m²
Pressupost: 7.354.152€
Direcció d'obra estructura:

Característica principal: destacar la volada de més de 8 m. que arrenca d'un dels extrems de la nau de nova planta, resolt amb les mateixes parets de la nau que resulten, de fet, bigues estructurals de formigó armat vist.



Pabelló Olímpic de Badalona

Localització: Carrer de Ponent, Badalona
Arquitecte: Esteve Bonell, Francesc Rius
Promotor: Ajuntament de Badalona. COOB 92-Generalitat de Catalunya
1991
Superfície: 25.000 m²
Pressupost: 21.041.240€
Direcció d'obra estructura:

Característica principal: Estructura metàl·lica innovadora a la coberta.



Centre d'intercanvi de tecnologies de la Rioja. Logroño

Localització: Logroño, La Rioja
Arquitecte: Foreign Office Architects
Promotor: Gobierno de la Rioja
2003-2007
Superfície: 7.500m²
Pressupost: 21.000.000€
Direcció d'obra estructural:

Característica principal: Unificació de la dimensió dels pilars del soterrani per a garantir l'estètica de l'edifici.



Velòdrom d'Horta de Barcelona

Localització: Passeig de la Vall d'Hebron, Barcelona
Arquitecte: Esteve Bonell, Francesc Rius
Promotor: Ajuntament de Barcelona, 1984
Superfície: 13.250 m²
Pressupost: 1.911.747€
Direcció d'obra estructural:

Característica principal: Plantejament estructural isòtrop de la planta, per tal que fos fàcil un cobriment cupular en el futur.



Cellers Protos. Valladolid

Localització: Peñafiel, Valladolid
Arquitectes: Richard Rogers Partnership, Alonso-Balaguer i Arquitectes Associats
Promotor: Bodegas Protos 2005-2009
Superfície: 25.000 m²
Pressupost total: 20.000.000 €
Direcció d'obra estructural:

Característica principal: Estructura de fusta laminada-encolada, els elements principals de la qual descriuen arcs de 18m de llum i 8m d'altura, que per la seva repetició formen voltes de diferent longitud.



Hotel Hesperia Tower de Barcelona

Localització: Gran Via, Hospitalet del Llobregat
Arquitectes: Rhicard Rogers Partnership i Alonso-Balaguer i Arquitectes Associats.
Promotor: Hoteles Hesperia 2003-2006
Superfície: 35.000m² y 50.000 m² de urbanización
Pressupost total: 60.000.000€
Direcció d'obra estructural:

Característica principal: A la coronació d'aquesta segona part es troba un restaurant panoràmic amb una geometria cupular resolta amb una audaç solució estructural.

